

LA BOSCARINA

GEOLOGIA APPLICATA – IDROGEOLOGIA - MINING CONSULTING

Dott. Geol. Mario Lunghi



REGIONE LOMBARDIA PROVINCIA DI CREMONA

COMUNE DI MONTE CREMASCO



Piano di Governo del Territorio COMPONENTE GEOLOGICA, IDROGEOLOGICA E SISMICA

ALLEGATO A

DATI POZZI PUBBLICI E PRIVATI

Via Pietro Donati n°48 - 26013 - Crema (CR)

Tel. & Fax 0373/258535

Tel. 0373/80351

Cell. 347/5347591

E-mail: info@laboscarina.com

P. IVA: 00986970192

LA BOSCARINA

GEOLOGIA APPLICATA – IDROGEOLOGIA - MINING CONSULTING

Dott. Geol. Mario Lunghi

Dati caratteristici dell'opera

Proprietario	Ente Gestore Padania Acque S.p.A.
Ditta esecutrice	Negretti
Anno	1077
Stato	attivo
Tipologia utilizzo	potabile
Portata estratta (l/s)	15

Scheda di completamento						
Tubazioni						
Tubazione	Diametro mm	da m	a m	Filtri	da m	a m
1	609	0	40	1	136	140
	323	40	158	2	148	154
Setti impermeabili						
Tipo	da m		a m			
Cementazione	-		-			

Posizionamento su CTR



Via Pietro Donati n°48 - 26013 - Crema (CR)

Tel. & Fax 0373/258535

Tel. 0373/80351

Cell. 347/5347591

E-mail: info@laboscarina.com

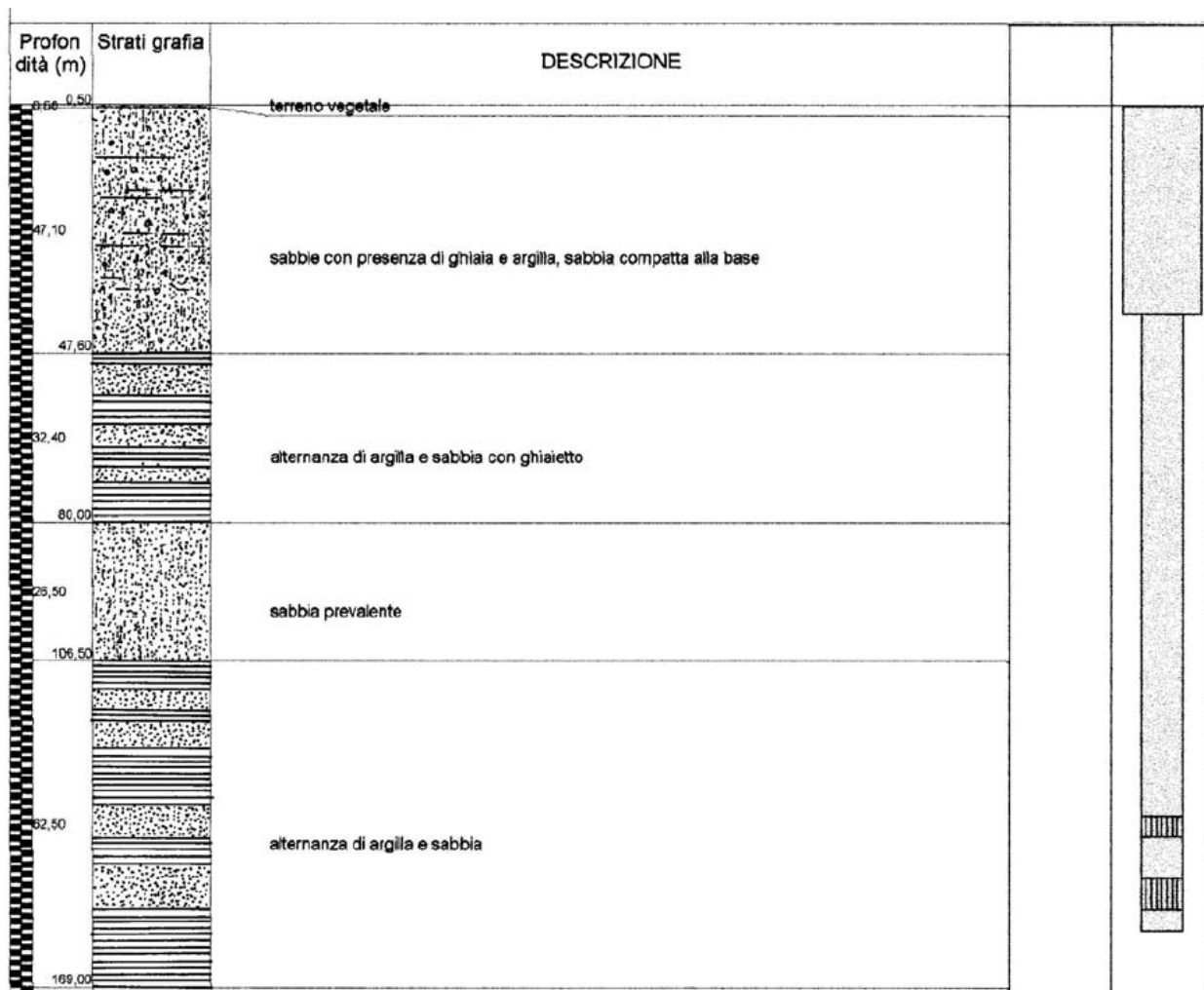
P. IVA: 00986970192

LA BOSCARINA

GEOLOGIA APPLICATA – IDROGEOLOGIA - MINING CONSULTING

Dott. Geol. Mario Lunghi

Stratigrafia



Via Pietro Donati n°48 - 26013 - Crema (CR)

Tel. & Fax 0373/258535

Tel. 0373/80351

Cell. 347/5347591

E-mail: info@laboscarina.com

P. IVA: 00986970192